

B	Mise à Jour	19/10/2015	G.D.		
A	Mise à Jour	17/08/2015	G.D.		
INDICE	MODIFICATION	DATE	DESSINE	VERIFIE	APPROUVE

**REALISATION TABLEAU ET SCHEMAS**

## DIMATEQ Guadeloupe

Rue Alfred Lumière Z.I. De Jarry  
97122 Baie-Mahault Guadeloupe

Tél:05.90.26.85.87

Fax:05.90.26.85.90

**DESSINE:** Gaza D.

**VERIFIE:**

**CABLE:**

**DATE DE CREATION:** 05.01.2015

**ENTREPRISE D'INSTALLATION**

## PRESTELC

Impasse les Palétuviers Imm. la Verderie  
Z.I. - 97122 Baie-Mahault

Tél:05.90.60.90.13

Fax:05.90.60.90.17

**NOM D'AFFAIRE**

**RECTORAT**  
  
**DE LA GUADELOUPE**  
  
**BÂT. 3 - TD R+2**  
  
**Schéma électrique**  
  
Page de garde

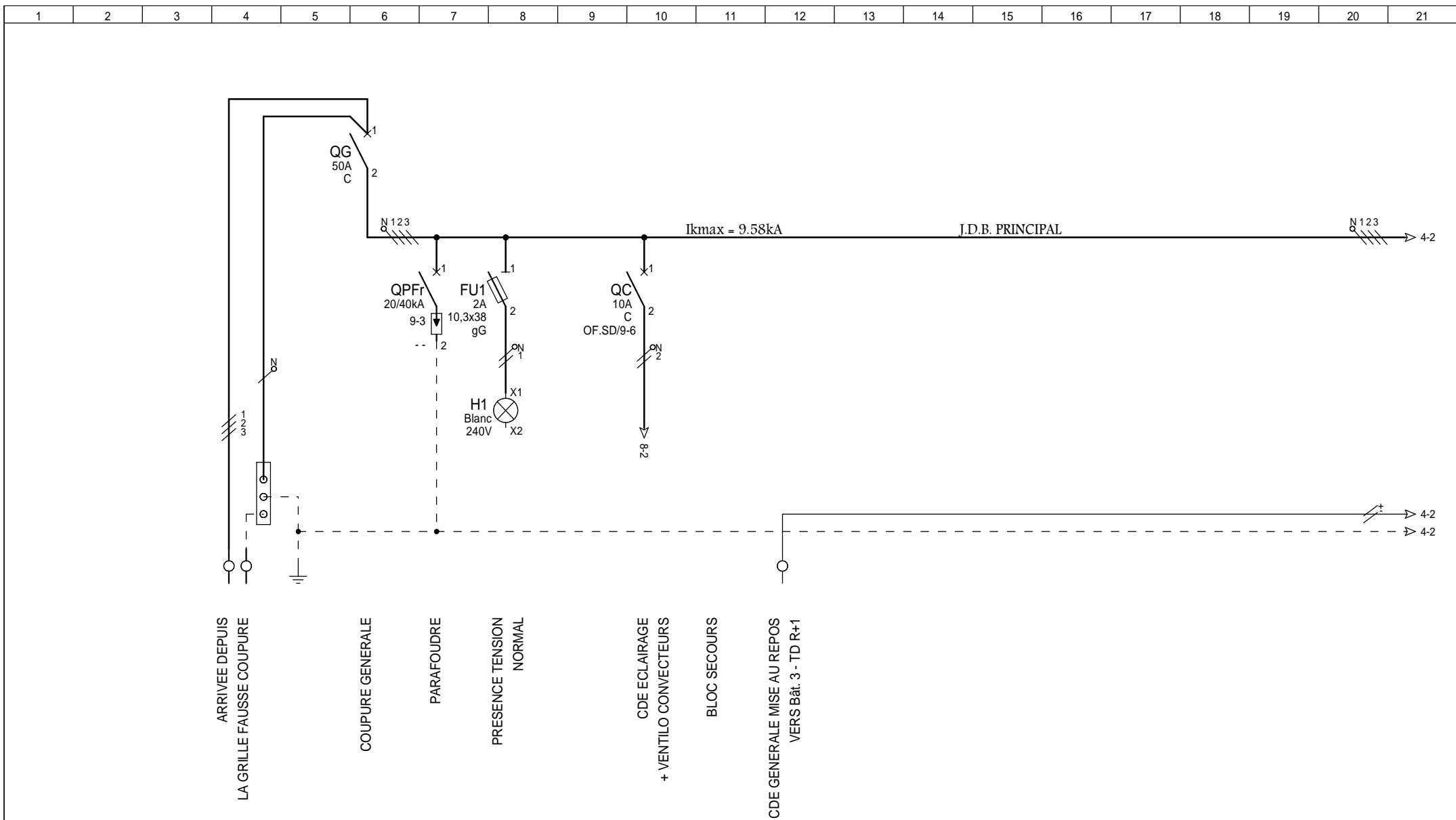
DOCUMENT N°:

1 / 15

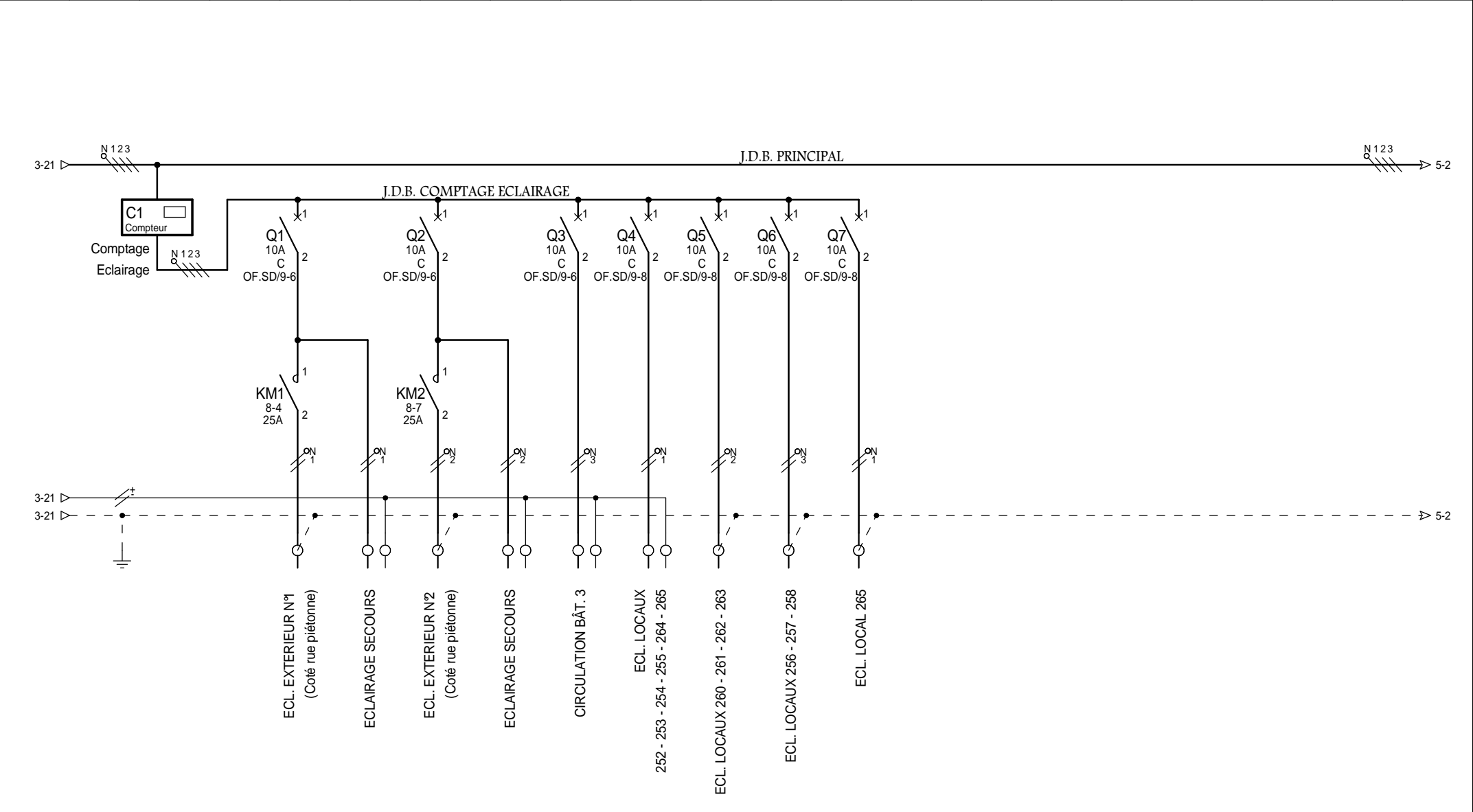
CE DOCUMENT EST NOTRE PROPRIETE. IL EST REMIS A TITRE CONFIDENTIEL.  
IL NE DOIT PAS ETRE REPRODUIT OU COMMUNIQUE A DES TIERS SANS NOTRE AUTORISATION ECRITE

Document réalisé avec SEE, logiciel du groupe IGE+XAO tel. (33) (0)5 62 74 36 36

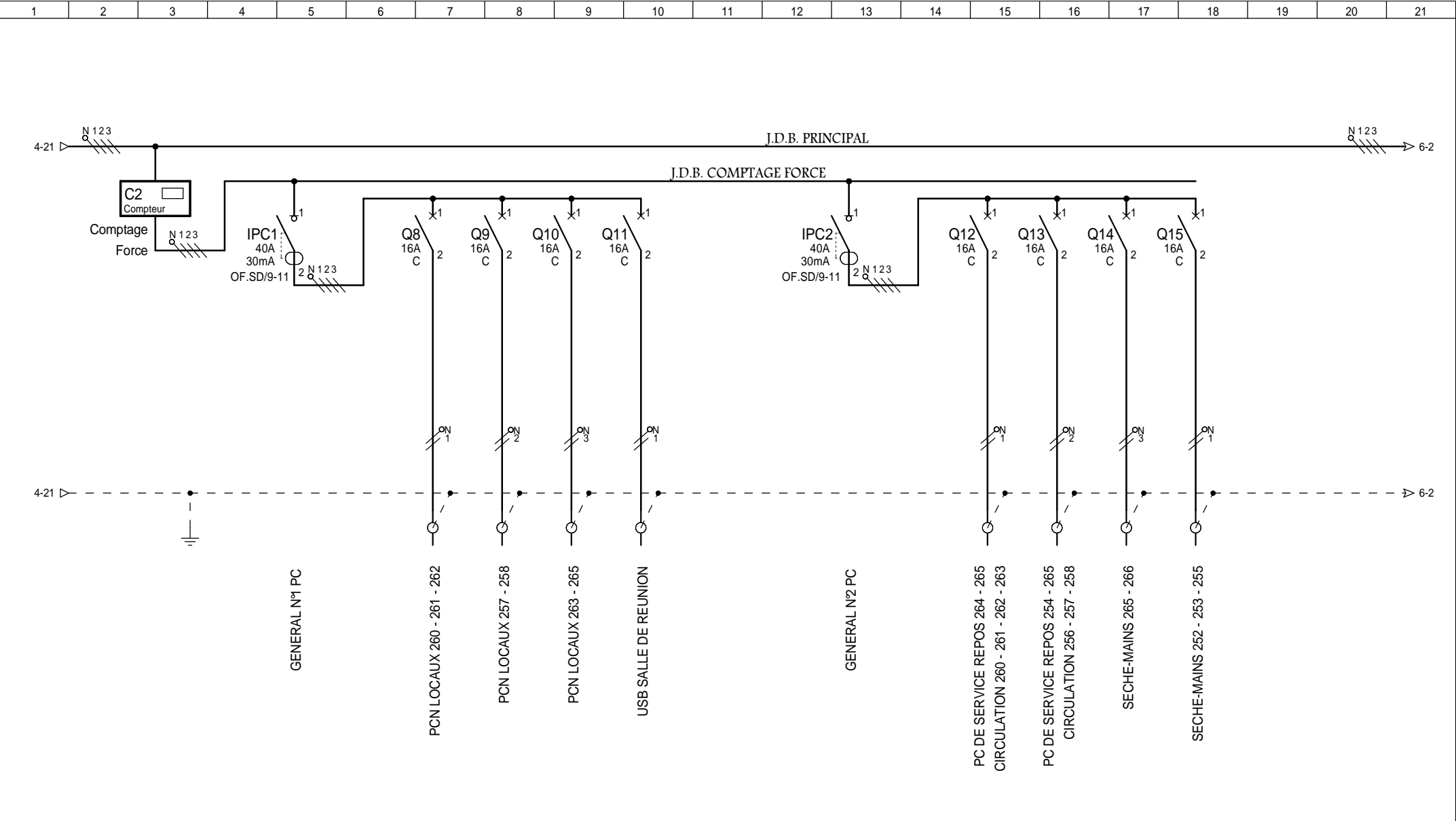
[illegible][illegible]



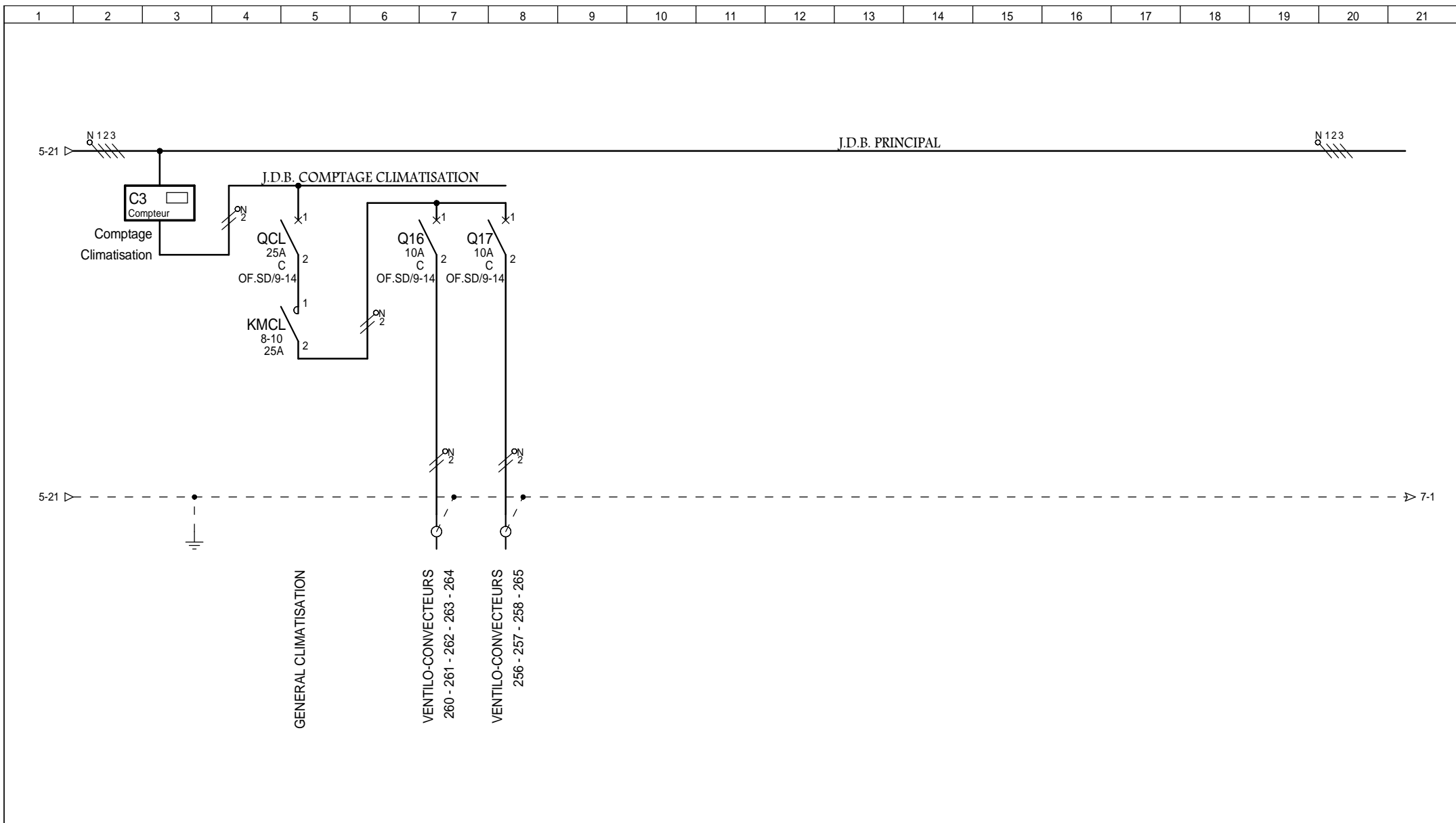
REPÈRE DE CABLE																		
REPÈRE DE FILS (tableau)					01 - 02		100 - 101		+/ -									
PUISSANCE (KW)			12.48															
INTENSITE (A)			23															
TYPE D'APPAREIL			iC60N	iQuickPRD	STI		DT40											
TYPE DE CABLE	U1000R2V																	
SECTION DE CABLE (mm²)	4 x 1 x 25²			.10²				2 x 1.5										
LONGUEUR (m)																		



REPÈRE DE CABLES		EExt 01	BSEExt 01	EExt 02	BSEExt 02	Lu 01	Lu 03	Lu 04	Lu 05	Lu 06							
REPÈRE DE FILS (Tableau)		1	ES1 / +-	2	ES2 / +-	3	4	5	6	7							
PUISSANCE (KW)		0.576		0.640		0.768	0.687	0.780	0.778	0.294							
INTENSITE (A)		3.13		3.48		4.17	3.73	4.24	4.23	1.60							
TYPE D'APPAREIL		DT40		DT40		DT40	DT40	DT40	DT40	DT40							
TYPE DE CABLE		U1000R2V	U1000R2V	U1000R2V	U1000R2V	U1000R2V	U1000R2V	U1000R2V	U1000R2V	U1000R2V							
SECTION DE CABLE (mm²)		3G1.5	4 x 1.5	3G1.5	4 x 1.5	5G1.5	5G1.5	3G1.5	3G1.5	3G1.5							
LONGUEUR (m)																	

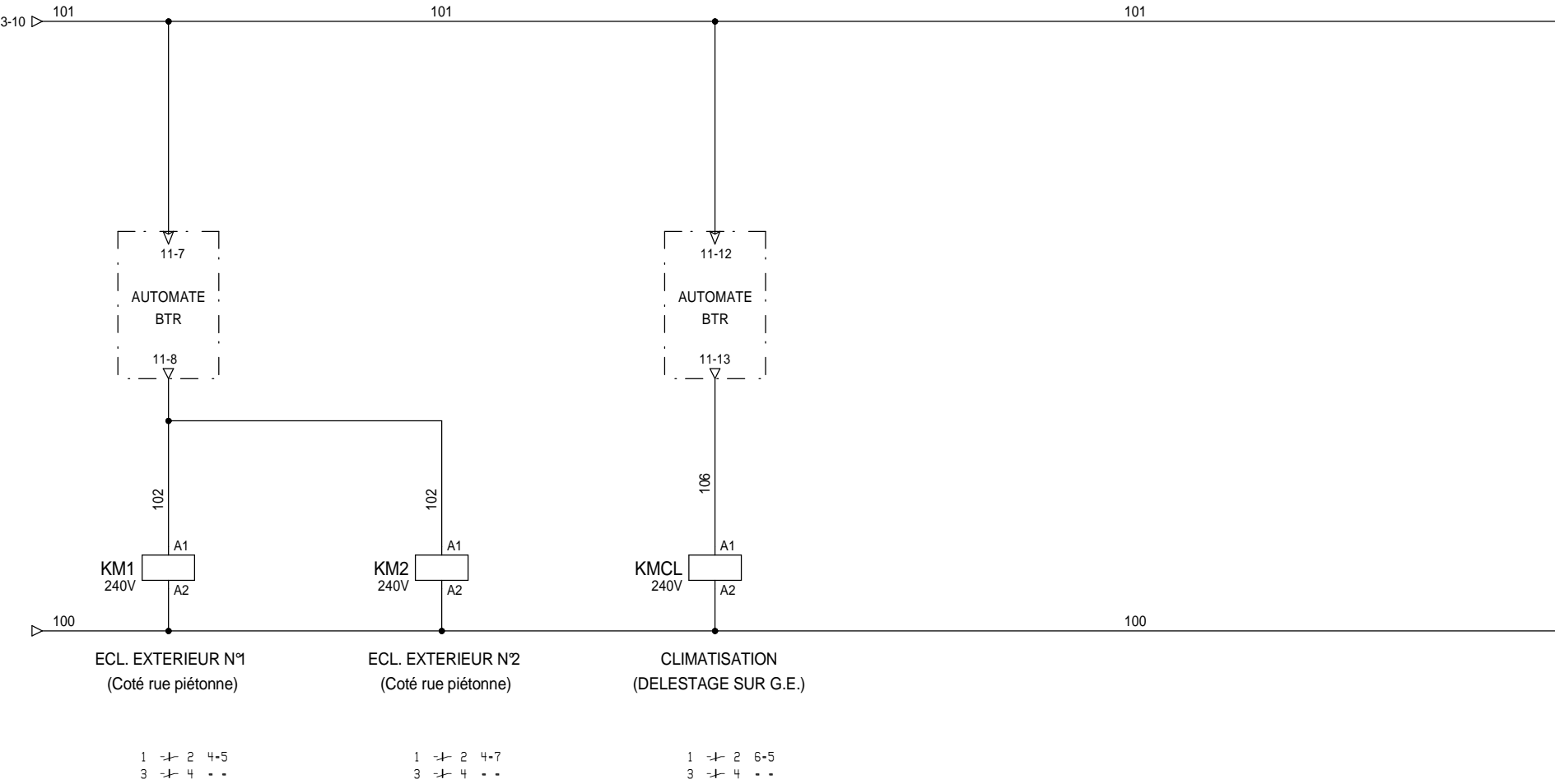


REPÈRE DE CABLES				PCN 01	PCN 02	PC 03						PC 01	PC 02	SM 1	SM 2		
REPÈRE DE FILS (Tableau)				8	9	10	11					12	13	14	15		
PUISSANCE (KW)		2.40		0.80	0.80	0.80					4.60	0.80	0.80	1.20	1.80		
INTENSITE (A)		4.3		4.35	4.35	4.35					8.3	4.35	4.35	6.52	9.78		
TYPE D'APPAREIL		iID		DT40	DT40	DT40	DT40				iID	DT40	DT40	DT40	DT40		
TYPE DE CABLE				U1000R2V	U1000R2V	U1000R2V	U1000R2V					U1000R2V	U1000R2V	U1000R2V	U1000R2V		
SECTION DE CABLE (mm²)				3G2.5	3G2.5	3G2.5	3G1.5					3G2.5	3G2.5	3G2.5	3G2.5		
LONGUEUR (m)																	

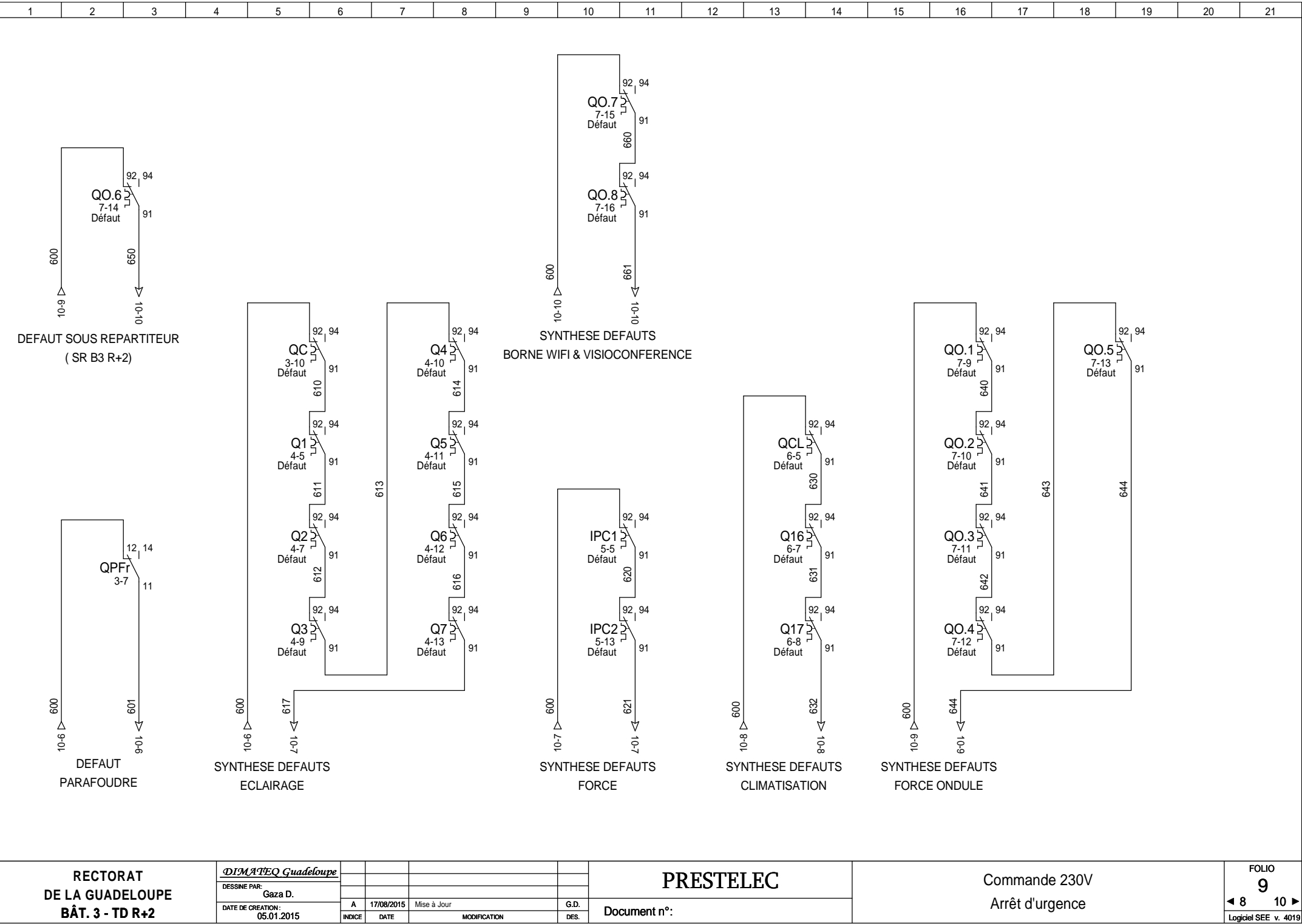


REPERE DE CABLES				VC 1	VC 2													
REPERE DE FILS (Tableau)				16	17													
PUISSANCE (KW)			0.50	0.225	0.277													
INTENSITE (A)			2.73	1.22	1.51													
TYPE D'APPAREIL			DT40	DT40	DT40													
TYPE DE CABLE				U1000R2V	U1000R2V													
SECTION DE CABLE (mm²)				3G1.5	3G1.5													
LONGUEUR (m)																		

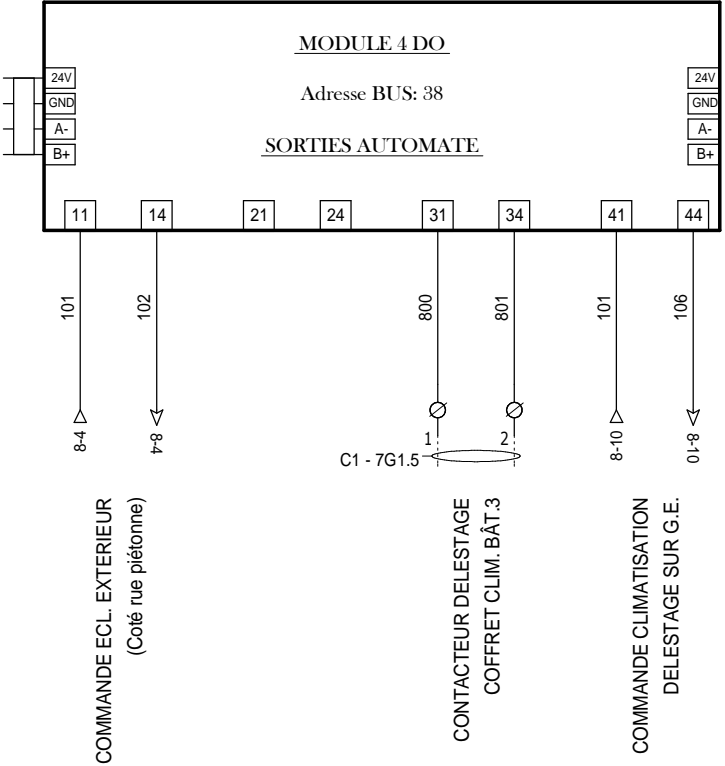


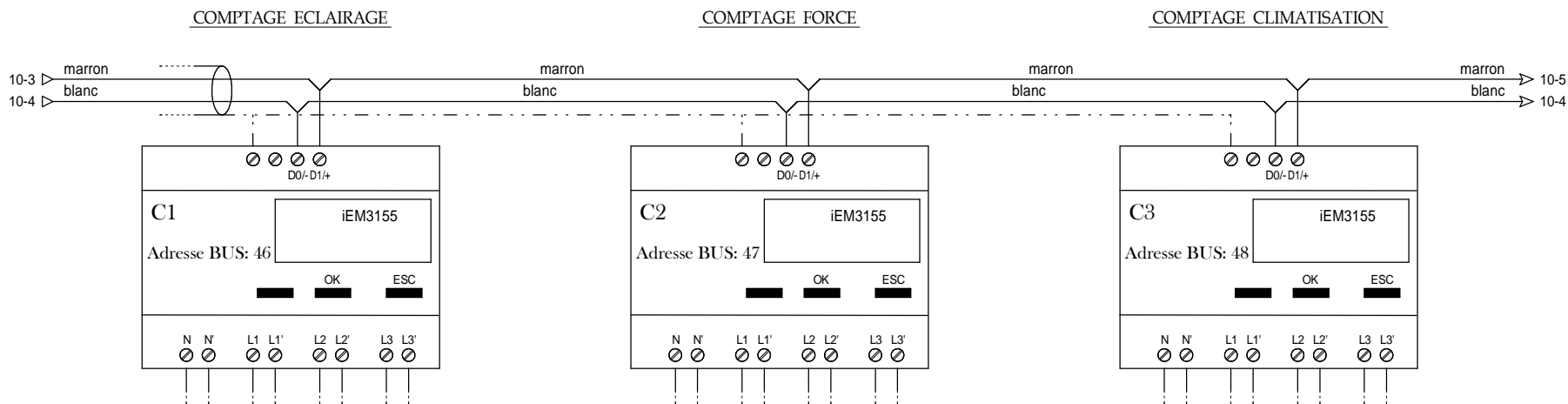












REPERE	FOLIO	DESIGNATION	REFERENCE	FABRICANT	QTE
C1	4	COMPTEUR D'ENERGIE MONOPHASES ET TRIPHASES, NORMES IEC 61557-12 ET IEC 6205	A9MEM3155	SCHNEIDER ELECTRIC	1
C2	5	COMPTEUR D'ENERGIE MONOPHASES ET TRIPHASES, NORMES IEC 61557-12 ET IEC 6205	A9MEM3155	SCHNEIDER ELECTRIC	1
C3	6	COMPTEUR D'ENERGIE MONOPHASES ET TRIPHASES, NORMES IEC 61557-12 ET IEC 6205	A9MEM3155	SCHNEIDER ELECTRIC	1
FU1	3	SECTIONNEUR FUSIBLE A TIROIR STI UNI + N 500V	15646	SCHNEIDER ELECTRIC	1
FU2	7	SECTIONNEUR FUSIBLE A TIROIR STI UNI + N 500V	15646	SCHNEIDER ELECTRIC	1
H1	3	VOYANT LUMINEUX	XB4BVM1	SCHNEIDER ELECTRIC	1
H2	7	VOYANT LUMINEUX	XB4BVM1	SCHNEIDER ELECTRIC	1
IGO	7	INTERRUPTEUR-SECTIONNEUR 3P+N 40A	A9S70740	SCHNEIDER ELECTRIC	1
IPC1	5	CONTACT AUXILIAIRE iSD	A9A26927	SCHNEIDER ELECTRIC	1
IPC1	5	INTERRUPTEUR DIFFERENTIEL iID TYPE AC 415VAC 4P 40A 30mA	A9R11440	SCHNEIDER ELECTRIC	1
IPC2	5	CONTACT AUXILIAIRE iSD	A9A26927	SCHNEIDER ELECTRIC	1
IPC2	5	INTERRUPTEUR DIFFERENTIEL iID TYPE AC 415VAC 4P 40A 30mA	A9R11440	SCHNEIDER ELECTRIC	1
KM1	8	CONTACTEUR ICT BI 2NO 25A 230-240VAC	A9C24732	SCHNEIDER ELECTRIC	1
KM2	8	CONTACTEUR ICT BI 2NO 25A 230-240VAC	A9C24732	SCHNEIDER ELECTRIC	1
KMCL	8	CONTACTEUR ICT BI 2NO 25A 230-240VAC	A9C24732	SCHNEIDER ELECTRIC	1
Q1	4	DISJONCTEUR DT40 1P+N 10A 6kA COURBE C	A9N21024	SCHNEIDER ELECTRIC	1
Q1	4	CONTACT AUXILIAIRE SD	A9N26927	SCHNEIDER ELECTRIC	1
Q2	4	DISJONCTEUR DT40 1P+N 10A 6kA COURBE C	A9N21024	SCHNEIDER ELECTRIC	1
Q2	4	CONTACT AUXILIAIRE SD	A9N26927	SCHNEIDER ELECTRIC	1
Q3	4	DISJONCTEUR DT40 1P+N 10A 6kA COURBE C	A9N21024	SCHNEIDER ELECTRIC	1
Q3	4	CONTACT AUXILIAIRE SD	A9N26927	SCHNEIDER ELECTRIC	1
Q4	4	DISJONCTEUR DT40 1P+N 10A 6kA COURBE C	A9N21024	SCHNEIDER ELECTRIC	1
Q4	4	CONTACT AUXILIAIRE SD	A9N26927	SCHNEIDER ELECTRIC	1
Q5	4	DISJONCTEUR DT40 1P+N 10A 6kA COURBE C	A9N21024	SCHNEIDER ELECTRIC	1
Q5	4	CONTACT AUXILIAIRE SD	A9N26927	SCHNEIDER ELECTRIC	1
Q6	4	DISJONCTEUR DT40 1P+N 10A 6kA COURBE C	A9N21024	SCHNEIDER ELECTRIC	1
Q6	4	CONTACT AUXILIAIRE SD	A9N26927	SCHNEIDER ELECTRIC	1
Q7	4	DISJONCTEUR DT40 1P+N 10A 6kA COURBE C	A9N21024	SCHNEIDER ELECTRIC	1
Q7	4	CONTACT AUXILIAIRE SD	A9N26927	SCHNEIDER ELECTRIC	1
Q8	5	DISJONCTEUR DT40 1P+N 16A 6kA, COURBE C	A9N21025	SCHNEIDER ELECTRIC	1
Q9	5	DISJONCTEUR DT40 1P+N 16A 6kA, COURBE C	A9N21025	SCHNEIDER ELECTRIC	1
Q10	5	DISJONCTEUR DT40 1P+N 16A 6kA, COURBE C	A9N21025	SCHNEIDER ELECTRIC	1
Q11	5	DISJONCTEUR DT40 1P+N 16A 6kA, COURBE C	A9N21025	SCHNEIDER ELECTRIC	1

REPERE	FOLIO	DESIGNATION	REFERENCE	FABRICANT	QTE
Q12	5	DISJONCTEUR DT40 1P+N 16A 6kA, COURBE C	A9N21025	SCHNEIDER ELECTRIC	1
Q13	5	DISJONCTEUR DT40 1P+N 16A 6kA, COURBE C	A9N21025	SCHNEIDER ELECTRIC	1
Q14	5	DISJONCTEUR DT40 1P+N 16A 6kA, COURBE C	A9N21025	SCHNEIDER ELECTRIC	1
Q15	5	DISJONCTEUR DT40 1P+N 16A 6kA, COURBE C	A9N21025	SCHNEIDER ELECTRIC	1
Q16	6	DISJONCTEUR DT40 1P+N 10A 6kA COURBE C	A9N21024	SCHNEIDER ELECTRIC	1
Q16	6	CONTACT AUXILIAIRE SD	A9N26927	SCHNEIDER ELECTRIC	1
Q17	6	DISJONCTEUR DT40 1P+N 10A 6kA COURBE C	A9N21024	SCHNEIDER ELECTRIC	1
Q17	6	CONTACT AUXILIAIRE SD	A9N26927	SCHNEIDER ELECTRIC	1
QC	3	DISJONCTEUR DT40 1P+N 10A 6kA COURBE C	A9N21024	SCHNEIDER ELECTRIC	1
QC	3	CONTACT AUXILIAIRE SD	A9N26927	SCHNEIDER ELECTRIC	1
QCL	6	DISJONCTEUR DT40 1P+N 25A 6kA, COURBE C	A9N21027	SCHNEIDER ELECTRIC	1
QCL	6	CONTACT AUXILIAIRE SD	A9N26927	SCHNEIDER ELECTRIC	1
QG	3	DISJONCTEUR iC60N 4P 50A, 440VAC/6kA 133VDC/6kA, COURBE C	A9F77450	SCHNEIDER ELECTRIC	1
QO.1	7	CONTACT AUXILIAIRE iSD	A9A26927	SCHNEIDER ELECTRIC	1
QO.1	7	DISJONCTEUR DT40 1P+N 16A 6kA, COURBE C	A9N21025	SCHNEIDER ELECTRIC	1
QO.1	7	BLOC VIGI DT40 1P+N CLASSE AC 25A 30mA 230VAC	A9N21450	SCHNEIDER ELECTRIC	1
QO.2	7	CONTACT AUXILIAIRE iSD	A9A26927	SCHNEIDER ELECTRIC	1
QO.2	7	DISJONCTEUR DT40 1P+N 16A 6kA, COURBE C	A9N21025	SCHNEIDER ELECTRIC	1
QO.2	7	BLOC VIGI DT40 1P+N CLASSE AC 25A 30mA 230VAC	A9N21450	SCHNEIDER ELECTRIC	1
QO.3	7	CONTACT AUXILIAIRE iSD	A9A26927	SCHNEIDER ELECTRIC	1
QO.3	7	DISJONCTEUR DT40 1P+N 16A 6kA, COURBE C	A9N21025	SCHNEIDER ELECTRIC	1
QO.3	7	BLOC VIGI DT40 1P+N CLASSE AC 25A 30mA 230VAC	A9N21450	SCHNEIDER ELECTRIC	1
QO.4	7	CONTACT AUXILIAIRE iSD	A9A26927	SCHNEIDER ELECTRIC	1
QO.4	7	DISJONCTEUR DT40 1P+N 16A 6kA, COURBE C	A9N21025	SCHNEIDER ELECTRIC	1
QO.4	7	BLOC VIGI DT40 1P+N CLASSE AC 25A 30mA 230VAC	A9N21450	SCHNEIDER ELECTRIC	1
QO.5	7	CONTACT AUXILIAIRE iSD	A9A26927	SCHNEIDER ELECTRIC	1
QO.5	7	DISJONCTEUR DT40 1P+N 16A 6kA, COURBE C	A9N21025	SCHNEIDER ELECTRIC	1
QO.5	7	BLOC VIGI DT40 1P+N CLASSE AC 25A 30mA 230VAC	A9N21450	SCHNEIDER ELECTRIC	1
QO.6	7	CONTACT AUXILIAIRE iSD	A9A26927	SCHNEIDER ELECTRIC	1
QO.6	7	DISJONCTEUR DT40 1P+N 16A 6kA, COURBE C	A9N21025	SCHNEIDER ELECTRIC	1
QO.6	7	BLOC VIGI DT40 1P+N CLASSE AC 25A 30mA 230VAC	A9N21450	SCHNEIDER ELECTRIC	1
QO.7	7	CONTACT AUXILIAIRE iSD	A9A26927	SCHNEIDER ELECTRIC	1
QO.7	7	DISJONCTEUR DT40 1P+N 10A 6kA COURBE C	A9N21024	SCHNEIDER ELECTRIC	1

1	2	3	4	5	6	7	8	9	10	11	12	13	14	15	16	17	18	19	20	21
---	---	---	---	---	---	---	---	---	----	----	----	----	----	----	----	----	----	----	----	----

[illegible]